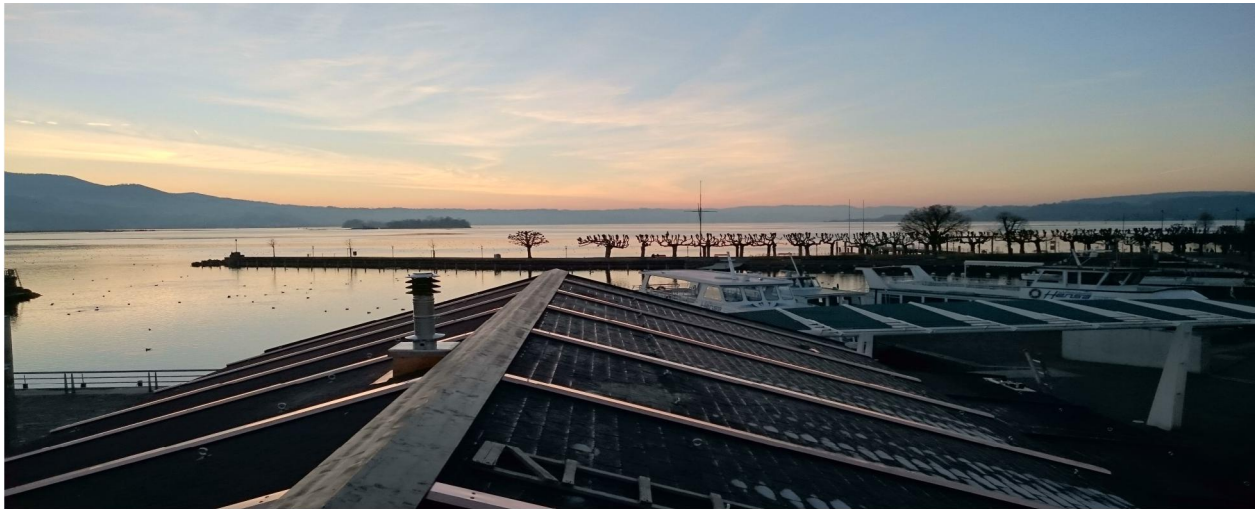


BüWi Hütte



Unsere Dienstleistung

- statische Bemessung Holzbau
- Werkplanung



Beteiligte

Holzbauer:
Büsser Holzbau AG, Jona

Ausführung
2016

Objektbeschreibung

demontierbare und wieder aufstellbare Festhütte

Abmessung ca. 12.0 x 15.0 m